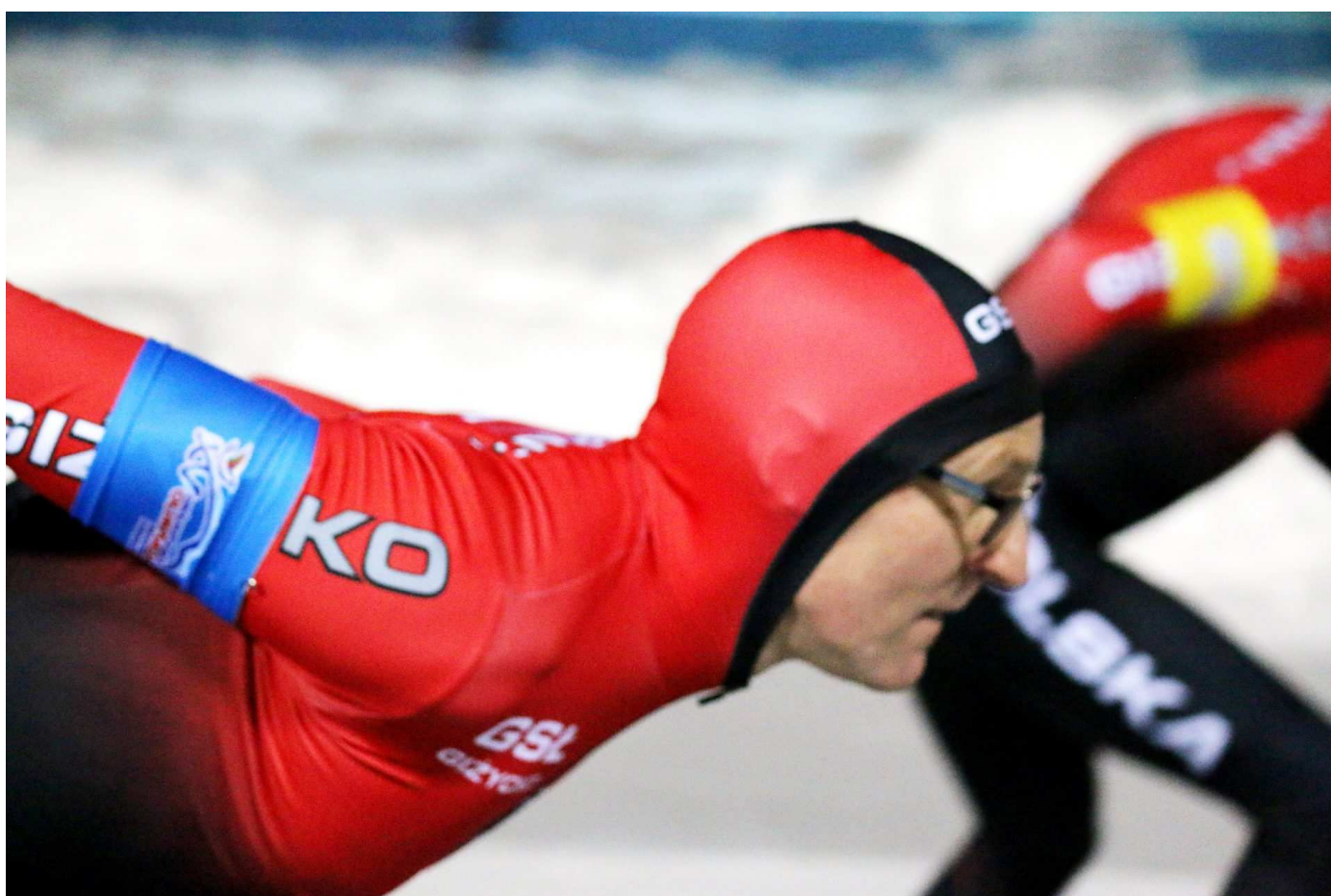


# ***Puchar Polski Masters***

*14-15 listopad 2020r.*



Tomaszów Mazowiecki 14-15 listopad 2020r.

## LISTA UCZESTNIKÓW

### Kobiety

Kategoria	Nr	Nazwisko	Kategoria zawodnika	Klub	Data	Numer licencji
	1	ZAJĄCZKOWSKA Beata	S	GSŁ Czarne Pantery Giżycko	21.12.1963	Z/0577/1
	5	SZCZĘSNA Monika	S	KS ARENA Tomaszów Mazowiecki	23.02.1980	Z/0129/2
	4	JANKO-MIELCARSKA Ewa	S	MKS Korona Wilanów	05.11.1958	Z/0832/1
	3	WODZYŃSKA Malwina	S	UKS Sparta Grodzisk Mazowiecki	31.03.1985	Z/0127/2
	2	GAWRACZYŃSKA Anna	S	WTŁ Stegny Warszawa	30.01.1954	Z/0893/1

### Mężczyźni

	26	KRISTENSEN John ivar	S	Akademia Łyżwiarstwa Kristensen	04.03.1972	Z/0075/2
	9	MALISZEWSKI Zdzisław	S	GSŁ Czarne Pantery Giżycko	05.10.1954	Z/0575/1
	16	BARTOŃ Zbigniew	S	GSŁ Czarne Pantery Giżycko	22.06.1963	Z/0201/1
	22	BARTŁOCZUK Andrzej	S	GSŁ Czarne Pantery Giżycko	06.11.1962	Z/0579/1
	23	CYWIŃSKI Leszek	S	GSŁ Czarne Pantery Giżycko	01.01.1961	Z/0576/1
	25	LACHOWICZ Leszek	S	GSŁ Czarne Pantery Giżycko	29.04.1958	Z/0200/1
	17	KUBIN Ireneusz	S	KS SNPTT 1907 Zakopane	06.02.1972	Z/0699/1
	11	CZECHOSKI Tomasz	S	Masters	30.05.1979	Z/0281/1
	12	SOPYŁO Stefan	S	Masters	23.12.1982	Z/0004/2
	19	CHOJECKI Michał	S	Masters	19.06.1974	Z/0125/2
	7	SADOWSKI Sławomir	S	MKS Cuprum Lubin	08.06.1974	Z/0074/1
	20	MARCINIAK Konrad	S	MKS Cuprum Lubin	02.02.1976	Z/0076/1
	8	ADAMOWICZ Krzysztof	S	MKS Korona Wilanów	10.05.1959	Z/0537/1
	6	TOMASZEWSKI Adam	S	Roll4Life	03.07.1987	Z/0171/1
	10	PLICH Krzysztof	S	Roll4Life	24.11.1980	Z/0173/1
	13	WALICH Maciej	S	Roll4Life	25.11.1988	Z/0177/1
	18	RADOMSKI Radosław	S	Roll4Life	22.01.1974	Z/0169/1
	24	MILER Łukasz	S	Roll4Life	04.04.1987	Z/0223/1
	15	HUSAK Krzysztof	S	SKŁ Górnik Sanok	03.06.1972	Z/0163/1
	21	PUŁAWSKI Sebastian	S	UKS Sparta Grodzisk Mazowiecki	18.03.1986	Z/0128/2
	14	ZIENTARA Przemysław	S	UKS Viking Elbląg	13.07.1976	Z/0305/1

<b>Warunki atmosferyczne:</b>		<b>Atmospheric conditions</b>	
14/11/ 2020 r.			
temperatura otoczenia:	17 °C	ambient temperature	17 °C
temperatura lodu:	-7°C	ice temperature	-7°C
wilgotność powietrza	30%	air relative humidity	30%
<b>Warunki atmosferyczne:</b>		<b>Atmospheric conditions</b>	
15/11/ 2020 r.			
temperatura otoczenia:	17 °C	ambient temperature	17 °C
temperatura lodu:	-7°C	ice temperature	-7°C
wilgotność powietrza	30%	air relative humidity	30%

## Sędziowie/Officials

<b>Funkcja</b>	<b>Nazwisko Imię</b>	<b>Nr licencji</b>
Sędzia Główny	Jan Krata	S3020
Starter	Jaromir Radke	S3085
Asystent Startera	Daniel Plewiński	S3201
Przewodniczący pomiaru ręcznego	Dariusz Żurek	S3155
Pomiar ręczny	Andrzej Ogórek	S3084
Pomiar ręczny	Łukasz Ogórek	S3083
Pomiar ręczny	Mariusz Woicki	S3159
Pomiar ręczny (protokolant)	Sylwia Kolęda	S3094
Sędzia krzyżówkowy	Zbigniew Woicki	S3101
Liczący okrążenia	Mirosław Ołownia	S3157
Wiraż	Sranisław Józwik	S3096
Wiraż	Wojciech Stawiński	S3098
Przewodniczący pomiaru elektronicznego	Marek Balczerzyk	S3208
Pomiar elektroniczny	Agnieszka Danielik	S3109
Pomiar elektroniczny	Joanna Wojtakowska	S3214
Pomiar elektroniczny	Edyta Dołowiec	53018
Pomiar elektroniczny	Rafał Jabrzyk	S3158
Biuro	Alicja Krata	S3020
Biuro	Wiktor Wuls	
Spiker	Krzysztof Janik	

**Puchar Polski Masters**  
**14-15/11/2020 Tomaszów Mazowiecki**

**500m - Kobiety, Kobiety (1 bieg)**

**WYNIKI PAR**

Pr	Tr	Nr	Nazwisko	Klub	100m	Czas
1	I Z	3	WODZYŃSKA Malwina	UKS Sparta Grodzisk Ma	14.75 (43.83)	58.58
2	I Z	4	JANKO-MIELCARSKA Ew	MKS Korona Wilanów	17.01 (47.46)	1:04.47
		5	SZCZĘSNA Monika	KS ARENA Tomaszów M	13.68 (37.87)	51.55
3	I Z	2	GAWRACZYŃSKA Anna	WTŁ Stegny Warszawa	14.54 (42.49)	57.03
		1	ZAJĄCZKOWSKA Beata	GSŁ Czarne Pantery Giży	14.41 (39.24)	53.65

Sędzia główny: Jan Krata  
Starter: Jaromor Radke

**Puchar Polski Masters**  
**14-15/11/2020 Tomaszów Mazowiecki**

**500m - Mężczyźni, Mężczyźni (1 bieg)**

**WYNIKI BIEGU**

Lp	Pr/Tr	Nr	Nazwisko	Kategoria	Klub	Czas	Strata	Punkty
1	2/Z	15	HUSAK Krzysztof	S	SKŁ Górnik Sanok	43.73 PR		100
2	5/Z	20	MARCINIAK Konrad	S	MKS Cuprum Lubin	44.70 PR	0.97	80
3	1/Z	14	ZIENTARA Przemysław	S	UKS Viking Elbląg	46.01 PR	2.28	70
4	7/W	24	MILER Łukasz	S	Roll4Life	46.15 PR	2.42	55
5	9/Z	17	KUBIN Ireneusz	S	KS SNPTT 1907 Zakopane	46.51 PR	2.78	45
6	9/W	11	CZECHOSKI Tomasz	S	Masters	47.07 PR	3.34	40
7	3/W	18	RADOMSKI Radosław	S	Roll4Life	47.31 PR	3.58	35
8	6/Z	13	WALICH Maciej	S	Roll4Life	47.81 PR	4.08	30
9	7/Z	19	CHOJECKI Michał	S	Masters	48.47 PR	4.74	25
10	1/W	21	PUŁAWSKI Sebastian	S	UKS Sparta Grodzisk Mazowi	48.78	5.05	20
11	4/Z	10	PLICH Krzysztof	S	Roll4Life	48.92 PR	5.19	
12	8/Z	9	MALISZEWSKI Zdzisław	S	GSŁ Czarne Pantery Giżycko	49.14 PR	5.41	
13	2/W	12	SOPYŁO Stefan	S	Masters	50.20 PR	6.47	
14	4/W	25	LACHOWICZ Leszek	S	GSŁ Czarne Pantery Giżycko	50.41 PR	6.68	
15	8/W	8	ADAMOWICZ Krzysztof	S	MKS Korona Wilanów	51.97 PR	8.24	
16	6/W	7	SADOWSKI Sławomir	S	MKS Cuprum Lubin	52.81	9.08	
17	5/W	6	TOMASZEWSKI Adam	S	Roll4Life	55.67 PR	11.94	
18	3/Z	23	CYWIŃSKI Leszek	S	GSŁ Czarne Pantery Giżycko	1:03.00 PR	19.27	

Sędzia główny: Jan Krata  
Starter: Jaromor Radke

**Puchar Polski Masters**  
**14-15/11/2020 Tomaszów Mazowiecki**

**500m - Mężczyźni, Mężczyźni (1 bieg)**

**WYNIKI PAR**

Pr	Tr	Nr	Nazwisko	Klub	100m	Czas
1	I	21	PUŁAWSKI Sebastian	UKS Sparta Grodzisk Ma	12.79 (35.99)	48.78
	Z	14	ZIENTARA Przemysław	UKS Viking Elbląg	12.29 (33.72)	46.01
2	I	12	SOPYŁO Stefan	Masters	12.75 (37.45)	50.20
	Z	15	HUSAK Krzysztof	SKŁ Górnik Sanok	12.00 (31.73)	43.73
3	I	18	RADOMSKI Radosław	Roll4Life	12.34 (34.97)	47.31
	Z	23	CYWIŃSKI Leszek	GSŁ Czarne Pantery Giży	13.95 (49.05)	1:03.00
4	I	25	LACHOWICZ Leszek	GSŁ Czarne Pantery Giży	13.28 (37.13)	50.41
	Z	10	PLICH Krzysztof	Roll4Life	12.85 (36.07)	48.92
5	I	6	TOMASZEWSKI Adam	Roll4Life	13.89 (41.78)	55.67
	Z	20	MARCINIAK Konrad	MKS Cuprum Lubin	12.10 (32.60)	44.70
6	I	7	SADOWSKI Sławomir	MKS Cuprum Lubin	13.61 (39.20)	52.81
	Z	13	WALICH Maciej	Roll4Life	12.66 (35.15)	47.81
7	I	24	MILER Łukasz	Roll4Life	12.77 (33.38)	46.15
	Z	19	CHOJECKI Michał	Masters	12.63 (35.84)	48.47
8	I	8	ADAMOWICZ Krzysztof	MKS Korona Wilanów	13.40 (38.57)	51.97
	Z	9	MALISZEWSKI Zdzisław	GSŁ Czarne Pantery Giży	13.40 (35.74)	49.14
9	I	11	CZECHOSKI Tomasz	Masters	12.32 (34.75)	47.07
	Z	17	KUBIN Ireneusz	KS SNPTT 1907 Zakopa	12.32 (34.19)	46.51

Sędzia główny: Jan Krata  
Starter: Jaromor Radke

**Puchar Polski Masters**  
**14-15/11/2020 Tomaszów Mazowiecki**

**1500m - Kobiety, Kobiety (2 bieg)**

**WYNIKI BIEGU**

Lp	Pr/Tr	Nr	Nazwisko	Kategoria	Klub	Czas	Strata	Punkty
1	4/W	5	SZCZĘSNA Monika	S	KS ARENA Tomaszów Mazo	2:40.38		100
2	4/Z	1	ZAJĄCZKOWSKA Beata	S	GSŁ Czarne Pantery Giżycko	2:47.28 PR	6.90	80
3	3/W	2	GAWRACZYŃSKA Anna	S	WTŁ Stegny Warszawa	2:59.25 PR	18.87	70
4	2/W	3	WODZYŃSKA Malwina	S	UKS Sparta Grodzisk Mazowi	3:22.07	41.69	55
5	3/Z	4	JANKO-MIELCARSKA Ewa	S	MKS Korona Wilanów	3:31.55 PR	51.17	45

Sędzia główny: Jan Krata  
Starter: Jaromor Radke



**Puchar Polski Masters**  
**14-15/11/2020 Tomaszów Mazowiecki**

**1500m - Kobiety, Kobiety (2 bieg)**

**WYNIKI PAR**

Pr	Tr	Nr	Nazwisko	Klub	300m	700m	1100m	Czas
1	W Z							
2	W Z	3	WODZYŃSKA Malwina	UKS Sparta Grodzisk Ma	40.57 (52.87)	1:33.44 (55.55)	2:28.99 (53.08)	3:22.07
3	W Z	2	GAWRACZYŃSKA Anna	WTŁ Stegny Warszawa	37.09 (45.33)	1:22.42 (48.03)	2:10.45 (48.80)	2:59.25
		4	JANKO-MIELCARSKA Ew	MKS Korona Wilanów	43.59 (53.12)	1:36.71 (56.87)	2:33.58 (57.97)	3:31.55
4	W Z	5	SZCZĘSNA Monika	KS ARENA Tomaszów M	34.61 (40.01)	1:14.62 (42.30)	1:56.92 (43.46)	2:40.38
		1	ZAJĄCZKOWSKA Beata	GSŁ Czarne Pantery Giż	36.44 (42.49)	1:18.93 (44.25)	2:03.18 (44.10)	2:47.28

Sędzia główny: Jan Krata  
Starter: Jaromor Radke

**Puchar Polski Masters**  
**14-15/11/2020 Tomaszów Mazowiecki**

**1500m - Mężczyźni, Mężczyźni (2 bieg)**

**WYNIKI BIEGU**

Lp	Pr/Tr	Nr	Nazwisko	Kategoria	Klub	Czas	Strata	Punkty
1	3/Z	15	HUSAK Krzysztof	S	SKŁ Górnik Sanok	2:12.42 PR		100
2	6/Z	17	KUBIN Ireneusz	S	KS SNPTT 1907 Zakopane	2:20.10 PR	7.68	80
3	2/W	14	ZIENTARA Przemysław	S	UKS Viking Elbląg	2:20.58 PR	8.16	70
4	9/Z	20	MARCINIAK Konrad	S	MKS Cuprum Lubin	2:23.08 PR	10.66	55
5	6/W	9	MALISZEWSKI Zdzisław	S	GSŁ Czarne Pantery Giżycko	2:27.64 PR	15.22	45
6	4/W	19	CHOJECKI Michał	S	Masters	2:28.30 PR	15.88	40
7	4/Z	24	MILER Łukasz	S	Roll4Life	2:29.32 PR	16.90	35
8	10/Z	11	CZECHOSKI Tomasz	S	Masters	2:30.85 PR	18.43	30
9	7/Z	13	WALICH Maciej	S	Roll4Life	2:31.46 PR	19.04	25
10	3/W	21	PUŁAWSKI Sebastian	S	UKS Sparta Grodzisk Mazowi	2:33.48	21.06	20
11	7/W	10	PLICH Krzysztof	S	Roll4Life	2:35.67 PR	23.25	
12	8/W	18	RADOMSKI Radosław	S	Roll4Life	2:36.79 PR	24.37	
13	10/W	12	SOPYŁO Stefan	S	Masters	2:41.26 PR	28.84	
14	8/Z	25	LACHOWICZ Leszek	S	GSŁ Czarne Pantery Giżycko	2:46.08 PR	33.66	
15	5/W	6	TOMASZEWSKI Adam	S	Roll4Life	2:48.16 PR	35.74	
16	5/Z	7	SADOWSKI Sławomir	S	MKS Cuprum Lubin	2:49.10	36.68	
17	9/W	23	CYWIŃSKI Leszek	S	GSŁ Czarne Pantery Giżycko	2:55.66 PR	43.24	

Sędzia główny: Jan Krata  
Starter: Jaromor Radke

**Puchar Polski Masters**  
**14-15/11/2020 Tomaszów Mazowiecki**

1500m - Mężczyźni, Mężczyźni (2 bieg)

WYNIKI PAR

Pr	Tr	Nr	Nazwisko	Klub	300m	700m	1100m	Czas
1	W Z							
2	W Z	14	ZIENTARA Przemysław	UKS Viking Elbląg	30.51 (34.47)	1:04.98 (36.51)	1:41.49 (39.09)	2:20.58
3	W Z	21 15	PUŁAWSKI Sebastian HUSAK Krzysztof	UKS Sparta Grodzisk Ma SKŁ Górnik Sanok	31.78 (37.49) 29.00 (33.19)	1:09.27 (41.33) 1:02.19 (34.44)	1:50.60 (42.88) 1:36.63 (35.79)	2:33.48 2:12.42
4	W Z	19 24	CHOJECKI Michał MILER Łukasz	Masters Roll4Life	31.75 (37.19) 30.96 (36.60)	1:08.94 (39.14) 1:07.56 (40.92)	1:48.08 (40.22) 1:48.48 (40.84)	2:28.30 2:29.32
5	W Z	6 7	TOMASZEWSKI Adam SADOWSKI Sławomir	Roll4Life MKS Cuprum Lubin	36.32 (43.84) 35.95 (42.77)	1:20.16 (45.37) 1:18.72 (44.32)	2:05.53 (42.63) 2:03.04 (46.06)	2:48.16 2:49.10
6	W Z	9 17	MALISZEWSKI Zdzisław KUBIN Ireneusz	GSŁ Czarne Pantery Giż KS SNPTT 1907 Zakopa	33.16 (36.77) 31.06 (35.59)	1:09.93 (38.10) 1:06.65 (36.44)	1:48.03 (39.61) 1:43.09 (37.01)	2:27.64 2:20.10
7	W Z	10 13	PLICH Krzysztof WALICH Maciej	Roll4Life Roll4Life	34.08 (39.49) 32.69 (38.50)	1:13.57 (40.95) 1:11.19 (39.63)	1:54.52 (41.15) 1:50.82 (40.64)	2:35.67 2:31.46
8	W Z	18 25	RADOMSKI Radosław LACHOWICZ Leszek	Roll4Life GSŁ Czarne Pantery Giż	31.36 (39.43) 35.36 (42.71)	1:10.79 (42.45) 1:18.07 (44.36)	1:53.24 (43.55) 2:02.43 (43.65)	2:36.79 2:46.08
9	W Z	23 20	CYWIŃSKI Leszek MARCINIAK Konrad	GSŁ Czarne Pantery Giż MKS Cuprum Lubin	36.39 (45.52) 30.35 (36.33)	1:21.91 (47.04) 1:06.68 (37.77)	2:08.95 (46.71) 1:44.45 (38.63)	2:55.66 2:23.08
10	W Z	12 11	SOPYŁO Stefan CZECHOSKI Tomasz	Masters Masters	33.73 (41.07) 32.09 (39.18)	1:14.80 (42.89) 1:11.27 (39.97)	1:57.69 (43.57) 1:51.24 (39.61)	2:41.26 2:30.85

Sędzia główny: Jan Krata  
 Starter: Jaromor Radke

**Puchar Polski Masters**  
**14-15/11/2020 Tomaszów Mazowiecki**

**1500m - Kobiety, Kobiety (2 bieg)**

**WYNIKI BIEGU**

Lp	Pr/Tr	Nr	Nazwisko	Kategoria	Klub	Czas	Strata	Punkty
1	4/W	5	SZCZĘSNA Monika	S	KS ARENA Tomaszów Mazo	2:40.38		100
2	4/Z	1	ZAJĄCZKOWSKA Beata	S	GSŁ Czarne Pantery Giżycko	2:47.28 PR	6.90	80
3	3/W	2	GAWRACZYŃSKA Anna	S	WTŁ Stegny Warszawa	2:59.25 PR	18.87	70
4	2/W	3	WODZYŃSKA Malwina	S	UKS Sparta Grodzisk Mazowi	3:22.07	41.69	55
5	3/Z	4	JANKO-MIELCARSKA Ewa	S	MKS Korona Wilanów	3:31.55 PR	51.17	45

Sędzia główny: Jan Krata  
Starter: Jaromor Radke

**Puchar Polski Masters**  
**14-15/11/2020 Tomaszów Mazowiecki**

**1500m - Kobiety, Kobiety (2 bieg)**

**WYNIKI PAR**

Pr	Tr	Nr	Nazwisko	Klub	300m	700m	1100m	Czas
1	W Z							
2	W Z	3	WODZYŃSKA Malwina	UKS Sparta Grodzisk Ma	40.57 (52.87)	1:33.44 (55.55)	2:28.99 (53.08)	3:22.07
3	W Z	2	GAWRACZYŃSKA Anna	WTŁ Stegny Warszawa	37.09 (45.33)	1:22.42 (48.03)	2:10.45 (48.80)	2:59.25
		4	JANKO-MIELCARSKA Ew	MKS Korona Wilanów	43.59 (53.12)	1:36.71 (56.87)	2:33.58 (57.97)	3:31.55
4	W Z	5	SZCZĘSNA Monika	KS ARENA Tomaszów M	34.61 (40.01)	1:14.62 (42.30)	1:56.92 (43.46)	2:40.38
		1	ZAJĄCZKOWSKA Beata	GSŁ Czarne Pantery Giż	36.44 (42.49)	1:18.93 (44.25)	2:03.18 (44.10)	2:47.28

Sędzia główny: Jan Krata  
Starter: Jaromor Radke

**Puchar Polski Masters**  
**14-15/11/2020 Tomaszów Mazowiecki**

**1500m - Mężczyźni, Mężczyźni (2 bieg)**

**WYNIKI BIEGU**

Lp	Pr/Tr	Nr	Nazwisko	Kategoria	Klub	Czas	Strata	Punkty
1	3/Z	15	HUSAK Krzysztof	S	SKŁ Górnik Sanok	2:12.42 PR		100
2	6/Z	17	KUBIN Ireneusz	S	KS SNPTT 1907 Zakopane	2:20.10 PR	7.68	80
3	2/W	14	ZIENTARA Przemysław	S	UKS Viking Elbląg	2:20.58 PR	8.16	70
4	9/Z	20	MARCINIAK Konrad	S	MKS Cuprum Lubin	2:23.08 PR	10.66	55
5	6/W	9	MALISZEWSKI Zdzisław	S	GSŁ Czarne Pantery Giżycko	2:27.64 PR	15.22	45
6	4/W	19	CHOJECKI Michał	S	Masters	2:28.30 PR	15.88	40
7	4/Z	24	MILER Łukasz	S	Roll4Life	2:29.32 PR	16.90	35
8	10/Z	11	CZECHOSKI Tomasz	S	Masters	2:30.85 PR	18.43	30
9	7/Z	13	WALICH Maciej	S	Roll4Life	2:31.46 PR	19.04	25
10	3/W	21	PUŁAWSKI Sebastian	S	UKS Sparta Grodzisk Mazowi	2:33.48	21.06	20
11	7/W	10	PLICH Krzysztof	S	Roll4Life	2:35.67 PR	23.25	
12	8/W	18	RADOMSKI Radosław	S	Roll4Life	2:36.79 PR	24.37	
13	10/W	12	SOPYŁO Stefan	S	Masters	2:41.26 PR	28.84	
14	8/Z	25	LACHOWICZ Leszek	S	GSŁ Czarne Pantery Giżycko	2:46.08 PR	33.66	
15	5/W	6	TOMASZEWSKI Adam	S	Roll4Life	2:48.16 PR	35.74	
16	5/Z	7	SADOWSKI Sławomir	S	MKS Cuprum Lubin	2:49.10	36.68	
17	9/W	23	CYWIŃSKI Leszek	S	GSŁ Czarne Pantery Giżycko	2:55.66 PR	43.24	

Sędzia główny: Jan Krata  
Starter: Jaromor Radke

**Puchar Polski Masters**  
**14-15/11/2020 Tomaszów Mazowiecki**

1500m - Mężczyźni, Mężczyźni (2 bieg)

WYNIKI PAR

Pr	Tr	Nr	Nazwisko	Klub	300m	700m	1100m	Czas
1	W Z							
2	W Z	14	ZIENTARA Przemysław	UKS Viking Elbląg	30.51 (34.47)	1:04.98 (36.51)	1:41.49 (39.09)	2:20.58
3	W Z	21 15	PUŁAWSKI Sebastian HUSAK Krzysztof	UKS Sparta Grodzisk Ma SKŁ Górnik Sanok	31.78 (37.49) 29.00 (33.19)	1:09.27 (41.33) 1:02.19 (34.44)	1:50.60 (42.88) 1:36.63 (35.79)	2:33.48 2:12.42
4	W Z	19 24	CHOJECKI Michał MILER Łukasz	Masters Roll4Life	31.75 (37.19) 30.96 (36.60)	1:08.94 (39.14) 1:07.56 (40.92)	1:48.08 (40.22) 1:48.48 (40.84)	2:28.30 2:29.32
5	W Z	6 7	TOMASZEWSKI Adam SADOWSKI Sławomir	Roll4Life MKS Cuprum Lubin	36.32 (43.84) 35.95 (42.77)	1:20.16 (45.37) 1:18.72 (44.32)	2:05.53 (42.63) 2:03.04 (46.06)	2:48.16 2:49.10
6	W Z	9 17	MALISZEWSKI Zdzisław KUBIN Ireneusz	GSŁ Czarne Pantery Giż KS SNPTT 1907 Zakopa	33.16 (36.77) 31.06 (35.59)	1:09.93 (38.10) 1:06.65 (36.44)	1:48.03 (39.61) 1:43.09 (37.01)	2:27.64 2:20.10
7	W Z	10 13	PLICH Krzysztof WALICH Maciej	Roll4Life Roll4Life	34.08 (39.49) 32.69 (38.50)	1:13.57 (40.95) 1:11.19 (39.63)	1:54.52 (41.15) 1:50.82 (40.64)	2:35.67 2:31.46
8	W Z	18 25	RADOMSKI Radosław LACHOWICZ Leszek	Roll4Life GSŁ Czarne Pantery Giż	31.36 (39.43) 35.36 (42.71)	1:10.79 (42.45) 1:18.07 (44.36)	1:53.24 (43.55) 2:02.43 (43.65)	2:36.79 2:46.08
9	W Z	23 20	CYWIŃSKI Leszek MARCINIAK Konrad	GSŁ Czarne Pantery Giż MKS Cuprum Lubin	36.39 (45.52) 30.35 (36.33)	1:21.91 (47.04) 1:06.68 (37.77)	2:08.95 (46.71) 1:44.45 (38.63)	2:55.66 2:23.08
10	W Z	12 11	SOPYŁO Stefan CZECHOSKI Tomasz	Masters Masters	33.73 (41.07) 32.09 (39.18)	1:14.80 (42.89) 1:11.27 (39.97)	1:57.69 (43.57) 1:51.24 (39.61)	2:41.26 2:30.85

Sędzia główny: Jan Krata  
 Starter: Jaromor Radke

**Puchar Polski Masters**  
**14-15/11/2020 Tomaszów Mazowiecki**

**1000m - Kobiety, Kobiety (3 bieg)**

**WYNIKI BIEGU**

Lp	Pr/Tr	Nr	Nazwisko	Kategoria	Klub	Czas	Strata	Punkty
1	3/W	5	SZCZĘSNA Monika	S	KS ARENA Tomaszów Mazo	1:42.31 PR		100
2	2/W	1	ZAJĄCZKOWSKA Beata	S	GSŁ Czarne Pantery Giżycko	1:48.23 PR	5.92	80
3	3/Z	2	GAWRACZYŃSKA Anna	S	WTŁ Stegny Warszawa	1:52.95 PR	10.64	70
4	1/W	3	WODZYŃSKA Malwina	S	UKS Sparta Grodzisk Mazowi	2:00.71	18.40	55
5	2/Z	4	JANKO-MIELCARSKA Ewa	S	MKS Korona Wilanów	2:15.13 PR	32.82	45

Sędzia główny: Jan Krata  
Starter: Jaromor Radke



**Puchar Polski Masters**  
**14-15/11/2020 Tomaszów Mazowiecki**

**1000m - Kobiety, Kobiety (3 bieg)**

**WYNIKI PAR**

Pr	Tr	Nr	Nazwisko	Klub	200m	600m	Czas
1	W Z	3	WODZYŃSKA Malwina	UKS Sparta Grodzisk Ma	26.67 (44.51)	1:11.18 (49.53)	2:00.71
2	W Z	1	ZAJĄCZKOWSKA Beata	GSŁ Czarne Pantery Giży	25.04 (40.12)	1:05.16 (43.07)	1:48.23
		4	JANKO-MIELCARSKA Ew	MKS Korona Wilanów	30.60 (50.09)	1:20.69 (54.44)	2:15.13
3	W Z	5	SZCZĘSNA Monika	KS ARENA Tomaszów M	23.96 (37.84)	1:01.80 (40.51)	1:42.31
		2	GAWRACZYŃSKA Anna	WTŁ Stegny Warszawa	26.08 (42.73)	1:08.81 (44.14)	1:52.95

Sędzia główny: Jan Krata  
Starter: Jaromor Radke

**Puchar Polski Masters**  
**14-15/11/2020 Tomaszów Mazowiecki**

**1000m - Mężczyźni, Mężczyźni (3 bieg)**

**WYNIKI BIEGU**

Lp	Pr/Tr	Nr	Nazwisko	Kategoria	Klub	Czas	Strata	Punkty
1	8/W	15	HUSAK Krzysztof	S	SKŁ Górnik Sanok	1:25.87 PR		100
2	2/W	20	MARCINIAK Konrad	S	MKS Cuprum Lubin	1:30.23 PR	4.36	80
3	2/Z	11	CZECHOSKI Tomasz	S	Masters	1:32.71	6.84	70
4	4/W	24	MILER Łukasz	S	Roll4Life	1:33.11 PR	7.24	55
5	5/W	19	CHOJECKI Michał	S	Masters	1:35.94	10.07	45
6	7/W	9	MALISZEWSKI Zdzisław	S	GSŁ Czarne Pantery Giżycko	1:36.70 PR	10.83	40
7	4/Z	18	RADOMSKI Radosław	S	Roll4Life	1:37.65 PR	11.78	35
8	1/W	10	PLICH Krzysztof	S	Roll4Life	1:38.73 PR	12.86	30
9	3/Z	21	PUŁAWSKI Sebastian	S	UKS Sparta Grodzisk Mazowi	1:39.65	13.78	25
10	3/W	7	SADOWSKI Sławomir	S	MKS Cuprum Lubin	1:46.69	20.82	20
11	1/Z	25	LACHOWICZ Leszek	S	GSŁ Czarne Pantery Giżycko	1:48.00 PR	22.13	
12	5/Z	23	CYWIŃSKI Leszek	S	GSŁ Czarne Pantery Giżycko	1:48.51 PR	22.64	
13	8/Z	14	ZIENTARA Przemysław	S	UKS Viking Elbląg	1:49.09 PR	23.22	
14	6/W	6	TOMASZEWSKI Adam	S	Roll4Life	1:49.14 PR	23.27	
15	6/Z	8	ADAMOWICZ Krzysztof	S	MKS Korona Wilanów	1:49.95 PR	24.08	
	7/Z	17	KUBIN Ireneusz	S	KS SNPTT 1907 Zakopane	DNS		

Sędzia główny: Jan Krata  
Starter: Jaromor Radke

**Puchar Polski Masters**  
**14-15/11/2020 Tomaszów Mazowiecki**

**1000m - Mężczyźni, Mężczyźni (3 bieg)**

**WYNIKI PAR**

Pr	Tr	Nr	Nazwisko	Klub	200m	600m	Czas
1	W	10	PLICH Krzysztof	Roll4Life	22.87 (37.14)	1:00.01 (38.72)	1:38.73
	Z	25	LACHOWICZ Leszek	GSŁ Czarne Pantery Giży	23.61 (40.02)	1:03.63 (44.37)	1:48.00
2	W	20	MARCINIAK Konrad	MKS Cuprum Lubin	20.88 (33.70)	54.58 (35.65)	1:30.23
	Z	11	CZECHOSKI Tomasz	Masters	21.02 (34.39)	55.41 (37.30)	1:32.71
3	W	7	SADOWSKI Sławomir	MKS Cuprum Lubin	24.77 (39.35)	1:04.12 (42.57)	1:46.69
	Z	21	PUŁAWSKI Sebastian	UKS Sparta Grodzisk Ma	23.18 (36.90)	1:00.08 (39.57)	1:39.65
4	W	24	MILER Łukasz	Roll4Life	21.53 (34.41)	55.94 (37.17)	1:33.11
	Z	18	RADOMSKI Radosław	Roll4Life	21.88 (36.41)	58.29 (39.36)	1:37.65
5	W	19	CHOJECKI Michał	Masters	22.38 (35.88)	58.26 (37.68)	1:35.94
	Z	23	CYWIŃSKI Leszek	GSŁ Czarne Pantery Giży	25.22 (40.64)	1:05.86 (42.65)	1:48.51
6	W	6	TOMASZEWSKI Adam	Roll4Life	24.83 (41.49)	1:06.32 (42.82)	1:49.14
	Z	8	ADAMOWICZ Krzysztof	MKS Korona Wilanów	24.01 (41.32)	1:05.33 (44.62)	1:49.95
7	W	9	MALISZEWSKI Zdzisław	GSŁ Czarne Pantery Giży	23.70 (35.78)	59.48 (37.22)	1:36.70
	Z	17	KUBIN Ireneusz	KS SNPTT 1907 Zakopa			DNS
8	W	15	HUSAK Krzysztof	SKŁ Górnik Sanok	20.38 (31.93)	52.31 (33.56)	1:25.87
	Z	14	ZIENTARA Przemysław	UKS Viking Elbląg	21.07 (45.07)	1:06.14 (42.95)	1:49.09

Sędzia główny: Jan Krata  
Starter: Jaromor Radke

**Puchar Polski Masters**  
**14-15/11/2020 Tomaszów Mazowiecki**

**500m - Kobiety, Kobiety (4 bieg)**

**WYNIKI BIEGU**

Lp	Pr/Tr	Nr	Nazwisko	Kategoria	Klub	Czas	Strata	Punkty
1	3/W	5	SZCZĘSNA Monika	S	KS ARENA Tomaszów Mazo	51.16		100
2	2/W	1	ZAJĄCZKOWSKA Beata	S	GSŁ Czarne Pantery Giżycko	53.53 PR	2.37	80
3	2/Z	3	WODZYŃSKA Malwina	S	UKS Sparta Grodzisk Mazowi	56.95	5.79	70
4	3/Z	2	GAWRACZYŃSKA Anna	S	WTŁ Stegny Warszawa	57.55	6.39	55
5	1/Z	4	JANKO-MIELCARSKA Ewa	S	MKS Korona Wilanów	1:06.40	15.24	45

Sędzia główny: Jan Krata  
Starter: Jaromor Radke

**Puchar Polski Masters**  
**14-15/11/2020 Tomaszów Mazowiecki**

**500m - Kobiety, Kobiety (4 bieg)**

**WYNIKI PAR**

Pr	Tr	Nr	Nazwisko	Klub	100m	Czas
1	I					
	Z	4	JANKO-MIELCARSKA Ew	MKS Korona Wilanów	17.62 (48.78)	1:06.40
2	I	1	ZAJĄCZKOWSKA Beata	GSŁ Czarne Pantery Giży	14.77 (38.76)	53.53
	Z	3	WODZYŃSKA Malwina	UKS Sparta Grodzisk Ma	14.78 (42.17)	56.95
3	I	5	SZCZĘSNA Monika	KS ARENA Tomaszów M	13.86 (37.30)	51.16
	Z	2	GAWRACZYŃSKA Anna	WTŁ Stegny Warszawa	14.80 (42.75)	57.55

Sędzia główny: Jan Krata  
Starter: Jaromor Radke

**Puchar Polski Masters**  
**14-15/11/2020 Tomaszów Mazowiecki**

**3000m - Mężczyźni, Mężczyźni (4 bieg)**

**WYNIKI BIEGU**

Lp	Pr/Tr	Nr	Nazwisko	Kategoria	Klub	Czas	Strata	Punkty
1	7/W	15	HUSAK Krzysztof	S	SKŁ Górnik Sanok	4:49.12 PR		100
2	6/Z	17	KUBIN Ireneusz	S	KS SNPTT 1907 Zakopane	4:56.67 PR	7.55	80
3	3/W	24	MILER Łukasz	S	Roll4Life	5:04.14 PR	15.02	70
4	6/W	14	ZIENTARA Przemysław	S	UKS Viking Elbląg	5:04.16 PR	15.04	55
5	4/W	9	MALISZEWSKI Zdzisław	S	GSŁ Czarne Pantery Giżycko	5:11.44 PR	22.32	45
6	4/Z	19	CHOJECKI Michał	S	Masters	5:14.38 PR	25.26	40
7	3/Z	10	PLICH Krzysztof	S	Roll4Life	5:19.40 PR	30.28	35
8	2/W	20	MARCINIAK Konrad	S	MKS Cuprum Lubin	5:21.59 PR	32.47	30
9	5/Z	6	TOMASZEWSKI Adam	S	Roll4Life	5:37.13 PR	48.01	25
10	2/Z	21	PUŁAWSKI Sebastian	S	UKS Sparta Grodzisk Mazowi	5:37.55	48.43	20
11	5/W	18	RADOMSKI Radosław	S	Roll4Life	5:44.14 PR	55.02	
12	1/Z	25	LACHOWICZ Leszek	S	GSŁ Czarne Pantery Giżycko	6:08.78 PR	1:19.66	
13	1/W	23	CYWIŃSKI Leszek	S	GSŁ Czarne Pantery Giżycko	6:17.40 PR	1:28.28	

Sędzia główny: Jan Krata  
Starter: Jaromor Radke

**Puchar Polski Masters**  
**14-15/11/2020 Tomaszów Mazowiecki**

**3000m - Mężczyźni, Mężczyźni (4 bieg)**

**WYNIKI PAR**

Pr	Tr	Nr	Nazwisko	Klub	200m		600m		1000m		Czas
					1400m	1800m	2200m	2600m	2600m		
1	W	23	CYWIŃSKI Leszek	GSŁ Czarne Pantery Giży	29.43 (47.76)	1:17.19 (48.66)	2:05.85 (49.03)	6:17.40			
	Z	25	LACHOWICZ Leszek	GSŁ Czarne Pantery Giży	2:54.88 (50.49)	3:45.37 (50.39)	4:35.76 (51.59)	5:27.35 (50.05)	6:08.78		
2	W	20	MARCINIAK Konrad	MKS Cuprum Lubin	27.74 (46.64)	1:14.38 (48.03)	2:02.41 (49.86)	5:21.59			
	Z	21	PUŁAWSKI Sebastian	UKS Sparta Grodzisk Ma	2:52.27 (49.93)	3:42.20 (49.28)	4:31.48 (49.60)	5:21.08 (47.70)	5:37.55		
3	W	24	MILER Łukasz	Roll4Life	24.34 (39.98)	1:04.32 (43.20)	1:47.52 (44.99)	5:04.14			
	Z	10	PLICH Krzysztof	Roll4Life	2:32.51 (45.28)	3:17.79 (45.25)	4:03.04 (47.60)	4:50.64 (46.91)	5:19.40		
4	W	9	MALISZEWSKI Zdzisław	GSŁ Czarne Pantery Giży	22.22 (38.50)	1:00.72 (39.78)	1:40.50 (40.49)	5:11.44			
	Z	19	CHOJECKI Michał	Masters	2:20.99 (41.08)	3:02.07 (41.43)	3:43.50 (41.16)	4:24.66 (39.48)	5:14.38		
5	W	18	RADOMSKI Radosław	Roll4Life	24.45 (39.39)	1:03.84 (41.18)	1:45.02 (42.70)	5:44.14			
	Z	6	TOMASZEWSKI Adam	Roll4Life	2:27.72 (42.88)	3:10.60 (43.31)	3:53.91 (43.58)	4:37.49 (41.91)	5:37.13		
6	W	14	ZIENTARA Przemysław	UKS Viking Elbląg	25.21 (38.01)	1:03.22 (38.78)	1:42.00 (40.52)	5:04.16			
	Z	17	KUBIN Ireneusz	KS SNPTT 1907 Zakopa	2:22.52 (41.34)	3:03.86 (42.34)	3:46.20 (42.69)	4:28.89 (42.55)	4:56.67		
7	W	15	HUSAK Krzysztof	SKŁ Górnik Sanok	24.08 (39.54)	1:03.62 (39.52)	1:43.14 (41.30)	4:49.12			
	Z				2:24.44 (42.28)	3:06.72 (42.47)	3:49.19 (42.22)	4:31.41 (42.97)	4:12.37 (38.30)	2:50.67 (39.17)	3:29.84 (39.87)

Sędzia główny: Jan Krata  
 Starter: Jaromor Radke